



SD 600 M

Warenkonstruktion | Construction | Structure
 Mustergestaltung | Design | Dessin
 Polmaterial nach TKG | Pile layer | Nature de la fibre selon TKG
 Tufting Träger | Primary backing | Sous-couche primaire
 Rückenausüstung | Secondary backing | Dossier
 Lieferform | Available size | Format de livraison

Verwendungsbereich | Wear rating | Domaine d'application
 Komfortwert | Comfort rating | confort
 Flächengewicht | Total weight | poids total
 Gesamtdicke | Total thickness | Épaisseur totale
 Poleinsatzgewicht | Pile total yarn weight | Grammage
 Polschichtdicke | Pile height above primary backing
 Épaisseur du velours
 Pol-Rohdichte | Pile density | Densité brute du velours
 Noppenzahl | Number of tufts | Nombre de nœuds
 Elektostatisches Verhalten | Vertical resistance
 Comportement électrostatique
 Bewertete Trittschallminderung | Impact sound reduction
 Indice d'amélioration au bruits d'impact
 Schallabsorptionsgrad α_w | Sound absorption rate
 Coefficient d'absorption acoustique
 Wärmedurchlaßwiderstand | Thermal resistance
 Résistivité thermique
 Allgemeine bauaufsichtliche Zulassung (abZ)
 abZ-number (for Germany) | Agrément technique
 Brandverhalten | Reaction to fire | Comportement au feu
 CE-Nummer | CE-Number | Numéro CE
 DoP-Nummer | DoP-Number | Numéro DoP
 Lichtechtheit | Colour fastness to light | Tenue à la lumière
 Wasserechtheit | Colour fastness to water | Résistance à l'humidité
 Reibechtheit | Colour fastness to rubbing
 Résistance à l'usure par friction

Bahnenware | rolls
 Largeur de lé
 EN 1307
 EN 1307
 ISO 8543
 ISO 1765
 ISO 1766

ISO 8543
 ISO 1763
 ISO 6356

ISO 140-8

ISO 354

ISO 8302

EN 13501

DIN EN ISO 105 B02
 DIN EN ISO 105 E01
 DIN EN ISO 105 X12

SD 610 SM

Warenkonstruktion | Construction | Structure
 Mustergestaltung | Design | Dessin
 Polmaterial nach TKG | Pile layer | Nature de la fibre selon TKG
 Tufting Träger | Primary backing | Sous-couche primaire
 Rückenausüstung | Secondary backing | Dossier
 Lieferform | Available size | Format de livraison

Verwendungsbereich | Wear rating | Domaine d'application
 Komfortwert | Comfort rating | confort
 Flächengewicht | Total weight | poids total
 Gesamtdicke | Total thickness | Épaisseur totale
 Poleinsatzgewicht | Pile total yarn weight | Grammage
 Polschichtdicke | Pile height above primary backing
 Épaisseur du velours
 Pol-Rohdichte | Pile density | Densité brute du velours
 Noppenzahl | Number of tufts | Nombre de nœuds
 Elektostatisches Verhalten | Vertical resistance
 Comportement électrostatique
 Bewertete Trittschallminderung | Impact sound reduction
 Indice d'amélioration au bruits d'impact
 Schallabsorptionsgrad α_w | Sound absorption rate
 Coefficient d'absorption acoustique
 Wärmedurchlaßwiderstand | Thermal resistance
 Résistivité thermique
 Allgemeine bauaufsichtliche Zulassung (abZ)
 abZ-number (for Germany) | Agrément technique
 Brandverhalten | Reaction to fire | Comportement au feu
 CE-Nummer | CE-Number | Numéro CE
 DoP-Nummer | DoP-Number | Numéro DoP
 Lichtechtheit | Colour fastness to light | Tenue à la lumière
 Wasserechtheit | Colour fastness to water | Résistance à l'humidité
 Reibechtheit | Colour fastness to rubbing
 Résistance à l'usure par friction

Bahnenware | rolls
 Largeur de lé
 EN 1307
 EN 1307
 ISO 8543
 ISO 1765
 ISO 1766

ISO 8543
 ISO 1763
 ISO 6356

ISO 140-8

ISO 354

ISO 8302

EN 13501

DIN EN ISO 105 B02
 DIN EN ISO 105 E01
 DIN EN ISO 105 X12

Zusatzeigenschaften | Additional properties
 Aptitudes supplémentaires



DATENBLATT | SPECIFICATIONS | FICHE TECHNIQUE

Tufting Glattvelours 1/10" | tufted cut pile non heatset 1/10"
 Solution Dyed
 100% Polyamid 6 | 100% Polyamide 6 | 100% polyamide 6
 75% PES / 25% PA-Vlies | 75% PES / 25% PA-non woven
 textiler Zweitrücken | action back
 400 cm

gewerblich - stark (33) | commercial - heavy | professionnel élevé
 LC 1
 ca. 1700 g/m² | app. 1700 g/m²
 ca. 6 mm | app. 6 mm
 ca. 620 g/m² | app. 620 g/m²
 ca. 3 mm | app. 3 mm

ca. 0,12 g/cm³ | app. 0,12 g/cm³
 ca. 130350 /m² | app. 130350 /m²
 ≤ 2 kV

ca. 25 dB | app. 25 dB

ca. 0,15 | app. 0,15

ca. 0,12 m²/K/W | app. 0,12 m²/K/W

Z-156.601-617

Cfl-s1
 1658-CPR-3139
 0001
 ≥ 5
 ≥ 4
 ≥ 3-4

Zusatzeigenschaften
 Additional properties
 Aptitudes supplémentaires



Tufting Schlinge 1/8" | tufted loop 1/8"
 Solution Dyed
 100% Polyamid 6 | 100% Polyamide 6 | 100% polyamide 6
 75% PES / 25% PA-Vlies | 75% PES / 25% PA-non woven
 textiler Zweitrücken | action back
 400 cm

gewerblich - stark (33) | commercial - heavy | professionnel élevé
 LC 1
 ca. 1700 g/m² | app. 1700 g/m²
 ca. 6 mm | app. 6 mm
 ca. 630 g/m² | app. 630 g/m²
 ca. 3 mm | app. 3 mm

ca. 0,12 g/cm³ | app. 0,12 g/cm³
 ca. 148050 /m² | app. 148050 /m²
 ≤ 2 kV

ca. 25 dB | app. 25 dB

ca. 0,15 | app. 0,15

ca. 0,12 m²/K/W | app. 0,12 m²/K/W

Z-156.601-617

Cfl-s1
 1658-CPR-3139
 0001
 ≥ 5
 ≥ 4
 ≥ 3-4



Halbmond Teppichwerke GmbH
 Carl-Wilhelm-Koch Straße 6
 D-08606 Oelsnitz, Germany
 Tel.: +49 37421-42-0
 Fax: +49 37421-42-571
 info@halbmond.de
 www.halbmond.de

Xtra SOLUTION



Xtra SOLUTION

de Vor allem in Objektbereichen mit hohem Publikumsverkehr sind Bodenbeläge vielfältigen Belastungen ausgesetzt. Hier sind Alleskönner gefragt, die hartnäckigen Verschmutzungen standhalten, farbbeständig, hygienisch und pflegeleicht sein müssen. Ohne dass Aussehen und Komfort zu kurz kommen.

Mit Xtra Solution bietet Halbmond die perfekte Lösung für extreme Anforderungen. Gefertigt im Solution Dyed Verfahren, bei dem der Farbstoff unauslösbar in die Faser eingebracht wird, zeichnen sich diese Teppichböden gleich mehrfach aus. Lichtecht und chlorresistent können ihnen selbst starke Sonneneinstrahlung, aggressive Reinigungsmittel und höchste Laufbeanspruchung über Jahre hinweg wenig anhaben.

Das macht sie ideal für den Einsatz in stark frequentierten Bereichen wie Büros, Banken, Hotels, Boutiquen und Restaurants. Je nach Anforderung als Velours oder Schlinge. In Räumen mit großen, offenen Flächen ist zudem eine mehrbahnige, absolut farbgleiche Verlegung gewährleistet.

Dank ihrer Uni-Farben in Melange-Optik harmonisieren sie dabei mit jedem Einrichtungsstil. Langlebigkeit und Wohlfühlatmosphäre inklusive.

en Floor coverings are exposed to a variety of stresses, particularly in highly frequented buildings. What is needed here is an all-round solution that is extremely hard-wearing, stain-resistant, colour-fast, hygienic and easy to clean. At the same time, it has to tick all the boxes in terms of appearance and convenience.

With Xtra Solution, Halbmond offers the perfect solution for even the most exacting requirements. Manufactured using a solution-dyed process, in which the insoluble dye is integrated into the fibres, these carpet floorings stand out in a number of ways. They are light-fast, chlorine-resistant and able to withstand even strong sunlight, aggressive cleaning agents and the highest levels of foot traffic over many years.

This makes them ideal for use in highly frequented buildings such as offices, banks, hotels, boutiques and restaurants. It is available in loop or cut pile, depending on requirements. In open plan rooms, we guarantee that the colour of the carpet laid in multiple lanes will remain the same throughout.

Thanks to the solid colours in melange optics, they work with any style of furnishing. Durability and a feel-good factor come as part of the package.

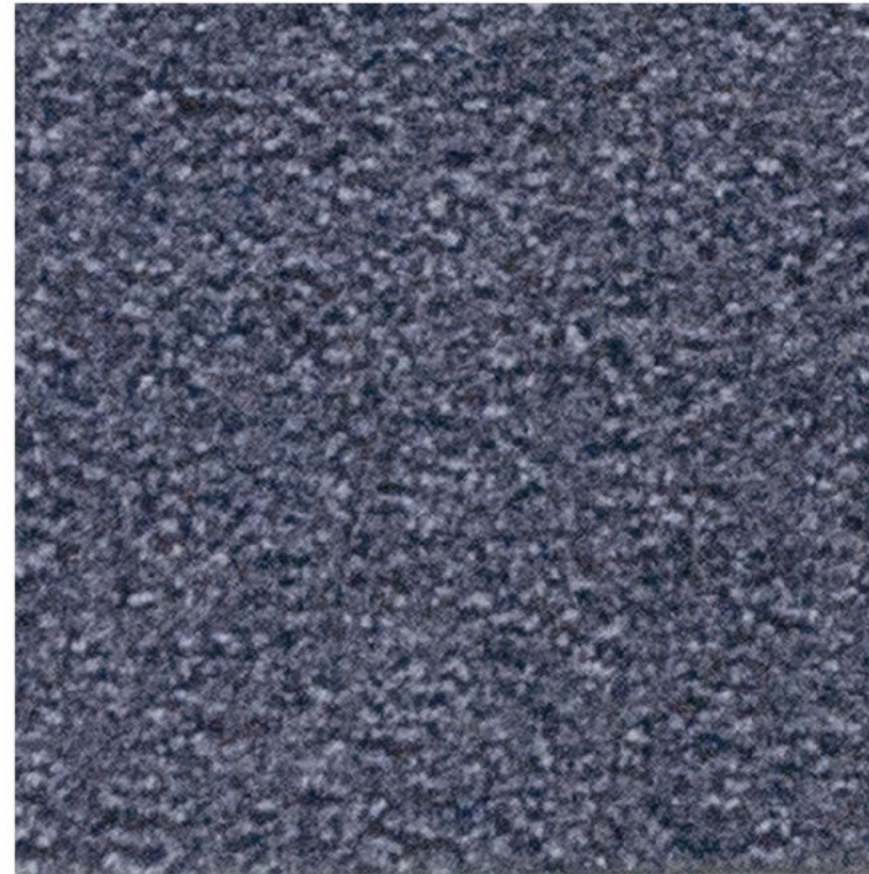
fr En particulier dans les bâtiments publics très fréquentés, les revêtements de sol sont exposés à de multiples sollicitations. Pour y répondre, il faut des modèles polyvalents qui puissent à la fois résister aux encrassements tenaces, afficher une bonne stabilité des couleurs, être hygiéniques et faciles d'entretien. Sans pour autant négliger l'aspect ni le confort.

Avec Xtra Solution, Halbmond propose la solution parfaite pour les exigences extrêmes. Fabriquées selon le procédé Solution Dyed, dans laquelle le colorant est appliqué de façon indissoluble dans la fibre, ces moquettes se distinguent à plusieurs égards. Résistantes à la lumière et au chlore, elles tiennent tête des années durant à un ensoleillement intense, à des nettoyants agressifs et à de nombreux passages.

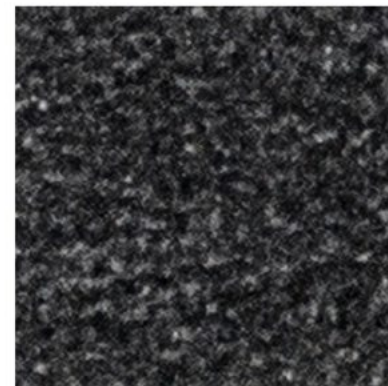
De quoi les rendre idéales pour une utilisation dans des zones très fréquentées comme les bureaux, les banques, les hôtels, les boutiques et les restaurants. En velours ou en tissu bouclé, selon l'exigence. Dans les locaux à grandes surfaces ouvertes, une pose sur plusieurs bandes, à couleurs absolument identiques, est garantie.

Grâce à leurs couleurs unies à aspect mélangé, elles sont assorties à n'importe quel style d'ameublement. Longévité et atmosphère agréable incluses.

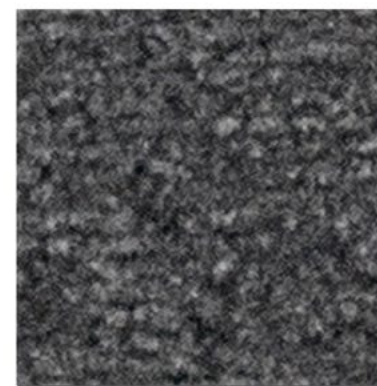
SD 600 M



SD 600 M-005



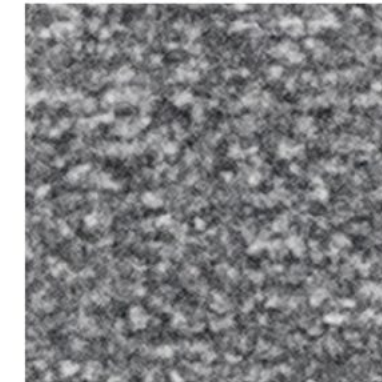
SD 600 M-003



SD 600 M-006



SD 600 M-009



SD 600 M-007



300 g Filz | 300 g Felt | 300 g feutre



550 g Filz | 550 g Felt | 550 g feutre



Easylift 2,5



Thermofilz TFZ6 | PES fleece-thermal fixation
Dossier thermofil



1000 g Filz | 1000 g Felt | 1000 g feutre



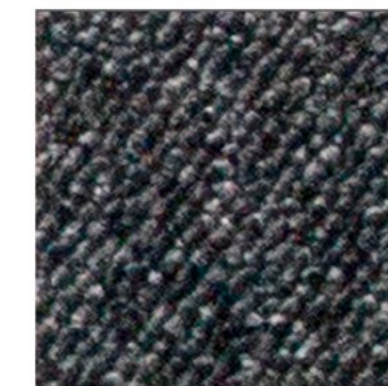
Textiler Zweitrücken | action back

Mögliche Rückenbeschichtungen | available secondary backings | dossier valable

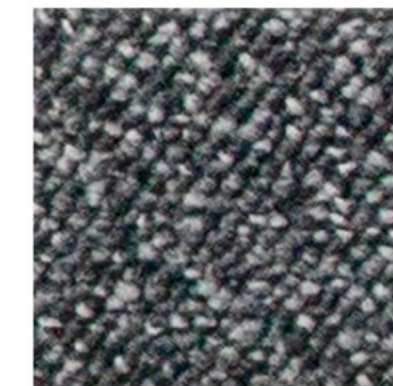
SD 610 SM



SD 610 SM-003



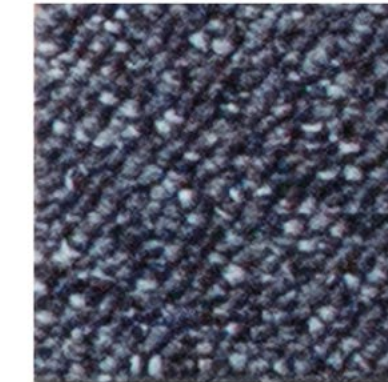
SD 610 SM-006



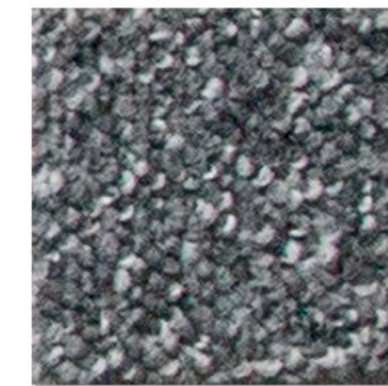
SD 610 SM-008



SD 610 SM-009

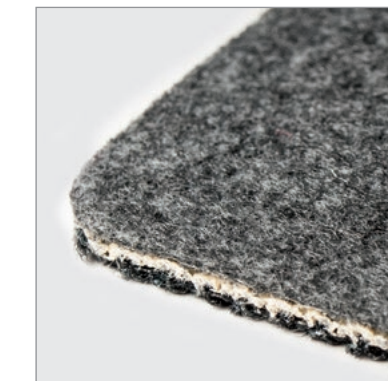


SD 610 SM-005



SD 610 SM-007

Mögliche Rückenbeschichtungen | available secondary backings | dossier valable



Thermofilz TFZ6 | PES fleece-thermal fixation
Dossier thermofil



Textiler Zweitrücken | action back